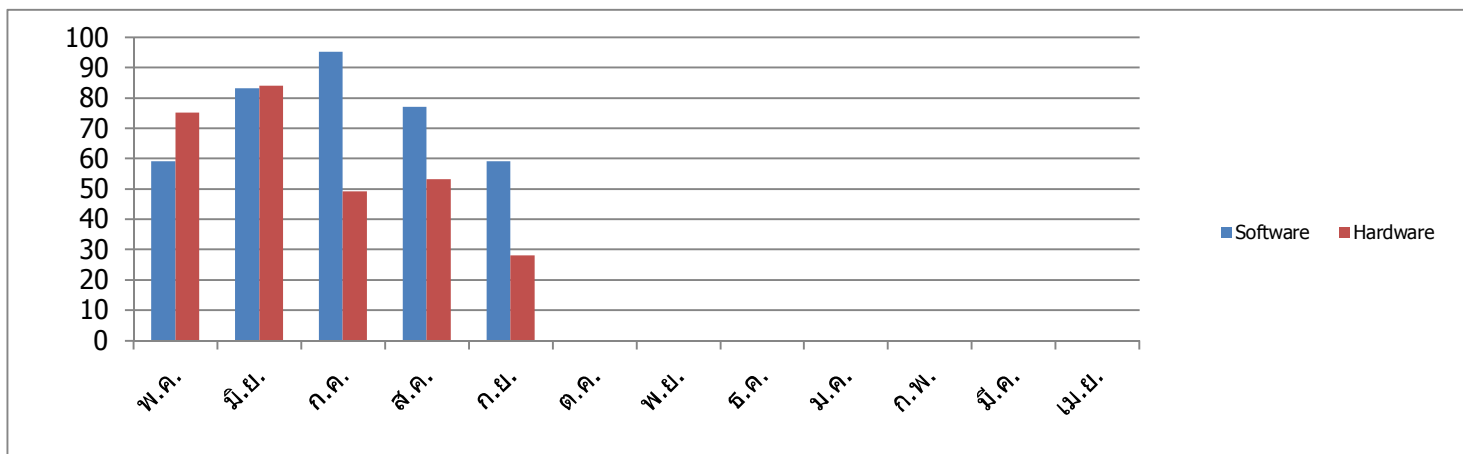


สรุปรายการการซ่อมบำรุง ประจำปีการศึกษา 2556

	วิชาการ		กิจการนักเรียน		บริการ		ธุรการ-การเงิน		สำนักผู้อำนวยการ		English Program		กิจการพิเศษ		อาคาร-สถานที่		สมาคม-อื่น ๆ		รวม	
	SW	HW	SW	HW	SW	HW	SW	HW	SW	HW	SW	HW	SW	HW	SW	HW	SW	HW	SW	HW
พ.ค.	18	42	3	3	2	3	4	2	21	16	0	4	5	4	3	1	3	0	59	75
มิ.ย.	36	53	5	0	3	1	8	3	11	13	2	5	6	1	1	5	11	3	83	84
ก.ค.	37	28	1	1	11	5	7	2	10	4	3	1	15	3	3	1	8	4	95	49
ส.ค.	13	28	6	4	12	3	11	0	8	5	8	4	2	2	5	1	12	6	77	53
ก.ย.	10	10	2	2	1	3	12	8	10	0	0	0	3	1	3	1	18	3	59	28
ต.ค.	0	0	0	0	0	0	0	0	0	0	0	0	0	0	0	0	0	0	0	0
พ.ย.	0	0	0	0	0	0	0	0	0	0	0	0	0	0	0	0	0	0	0	0
ธ.ค.	0	0	0	0	0	0	0	0	0	0	0	0	0	0	0	0	0	0	0	0
ม.ค.	0	0	0	0	0	0	0	0	0	0	0	0	0	0	0	0	0	0	0	0
ก.พ.	0	0	0	0	0	0	0	0	0	0	0	0	0	0	0	0	0	0	0	0
มี.ค.	0	0	0	0	0	0	0	0	0	0	0	0	0	0	0	0	0	0	0	0
เม.ย.	0	0	0	0	0	0	0	0	0	0	0	0	0	0	0	0	0	0	0	0
รวม	114	161	17	10	29	15	42	15	60	38	13	14	31	11	15	9	52	16		
	รวม	275	รวม	27	รวม	44	รวม	57	รวม	98	รวม	27	รวม	42	รวม	24	รวม	68		



แผนภูมิแสดงสถิติการซ่อมบำรุงในแต่ละเดือน (แยกประเภท)

หมายเหตุ SW หมายถึง การบริการด้าน Software, HW หมายถึง การบริการด้าน Hardware