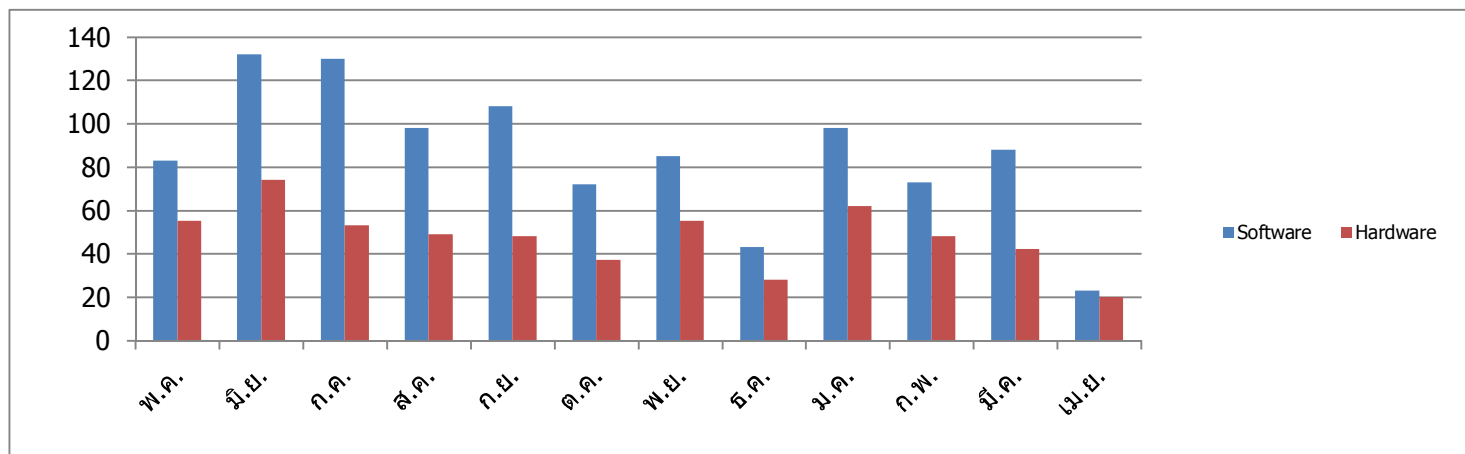


สรุปรายการการซ่อมบำรุง ประจำปีการศึกษา 2555

	วิชาการ		กิจการนักเรียน		บริการ		ธุรการ-การเงิน		สำนักผู้อำนวยการ		English Program		กิจการพิเศษ		อาคาร-สถานที่		สมาคม-อื่น ๆ		รวม	
	SW	HW	SW	HW	SW	HW	SW	HW	SW	HW	SW	HW	SW	HW	SW	HW	SW	HW	SW	HW
พ.ค.	18	40	2	2	9	2	20	5	12	5	1	0	1	1	3	0	17	0	83	55
มิ.ย.	17	40	13	3	6	7	29	7	21	3	4	0	8	8	10	6	24	0	132	74
ก.ค.	36	23	3	2	6	6	24	1	11	10	2	0	12	8	5	0	31	3	130	53
ส.ค.	26	24	3	2	3	6	19	3	18	7	3	2	6	3	4	2	16	0	98	49
ก.ย.	19	33	5	0	8	5	22	1	16	1	1	4	7	2	4	2	26	0	108	48
ต.ค.	17	27	5	0	2	2	12	1	13	0	1	1	5	4	0	1	17	1	72	37
พ.ย.	19	30	1	3	9	0	11	3	15	6	2	3	6	4	9	3	13	3	85	55
ธ.ค.	11	21	2	0	3	0	5	3	11	2	1	0	2	0	3	2	5	0	43	28
ม.ค.	25	41	0	1	9	1	10	3	13	2	6	3	7	2	0	1	28	8	98	62
ก.พ.	19	30	4	1	2	4	9	2	11	6	2	1	3	0	0	1	23	3	73	48
มี.ค.	27	25	4	1	3	1	7	0	13	9	3	0	11	3	2	0	18	3	88	42
เม.ย.	23	20	0	0	0	0	0	0	0	0	0	0	0	0	0	0	0	0	23	20
รวม	257	354	42	15	60	34	168	29	154	51	26	14	68	35	40	18	218	21		
	รวม	611	รวม	57	รวม	94	รวม	197	รวม	205	รวม	40	รวม	103	รวม	58	รวม	239		



แผนภูมิแสดงสถิติการซ่อมบำรุงในแต่ละเดือน (แยกประเภท)

หมายเหตุ SW หมายถึง การบริการด้าน Software, HW หมายถึง การบริการด้าน Hardware